

山东第一医科大学（山东省医学科学院）继续教育学院

山一大继教字 [2022]26 号

山东第一医科大学 关于 2022 年 7 月山东省高等学历继续教育 学士学位外语考试报名须知

我省 2022 年 7 月 9-10 日举行高等学历继续教育学士学位外语考试，现将有关报名注意事项通知如下：

一、报名时间

网上报名时间：6 月 27 日 10:00-7 月 2 日 23:00

二、报名范围

2018 级高起本层次、2019 级高起本层次、2020 级高起本层次和专升本层次（最后一次考试机会）、2021 级高起本层次和专升本层次和 2022 级高起本层次和专升本层次在籍学生。

三、报名缴费

1. 考生可根据自身情况在报名系统中选择尚未满额的考点报名。

2. 考试报名费为 90 元/人。考生可在提交报名时同时缴费，也可稍后继续缴费。报名时未一次性完成缴费流程的考生可登录网站进入个人工作室，点击“去交费”，继续完成缴费，缴费时间为提交报名的 30 分钟之内，订单超时未缴费，则订单自动取消。订单被取消后，考生可重新选择相关信息报考，一旦缴费成功，订单不予取消。考生缴费后，不予退还，且所缴考试费只供当次考试使用。

3. 考生初次登录报名系统时，系统将自动显示考生的个人信息，考生应反

复核对**学籍高校（如考生有多个学籍，务必要选择山东第一医科大学）**、姓名、身份证号码、照片等信息是否正确，如考生信息有误考生可通过函授站联系学校考务解决。考生信息确认无误后方可报名，否则将会导致考试成绩无效。因考生本人错报、漏报造成无法参加考试或者考试成绩无效，由考生本人负责。

4. 报名网站支持支付宝及微信进行缴费。

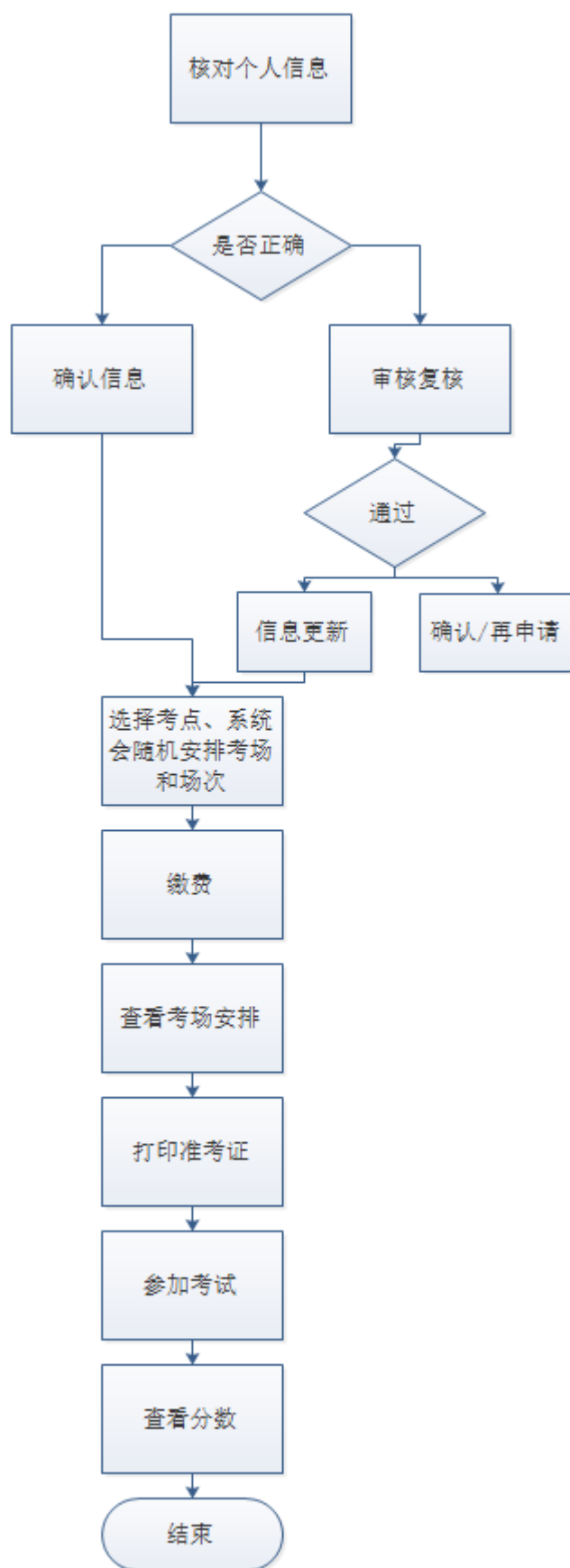
四、网上报名流程

1. 学位英语考生通过登录报名网站 <http://xwyy.webtrn.cn> 完成网上报名及网上缴费，初次登录账号为身份证号，密码为身份证号后六位。

2. **根据我校专业设置情况，我校学生原则上不得报考第二外语考试，特殊情况应通过函授站报学校考务批准后方可报考。**第二外语考生通过登录报名网站 <https://sdxyz.webtrn.cn> 完成网上报名及网上缴费，初次登录账号为身份证号，密码为身份证号后六位。

3. 报名网站推荐浏览器为谷歌浏览器、IE10.0 以上、Firefox40.0 以上、360 浏览器等。本网站暂不支持手机、ipad 等移动通讯设备进行报名。

报名、考试流程示意图如下：



五、打印准考证、考生健康承诺书

考生成功完成报名、缴费后，7月7日起可登录报名网站进入“打印准考证”

下载并打印准考证和考生健康承诺书，请考生仔细查阅准考证上的考试地点、考试时间、考生须知等信息，避免因未能及时了解相关规定而影响考试。

六、报名咨询电话

考生在报名过程中遇到登录、修改个人信息（例如：考生姓名、证件号码）、缴费（例如：系统缴费状态未更新）等问题，可拨打北京网梯学士学位外语考试技术中心电话 400-803-9966 进行咨询，咨询电话接听时间为 8:30-11:30，13:30-17:00。

七、成绩查询

8月5日后，考生可通过登录报名网站查询考试成绩。

八、注意事项

1. 关于疫情防控。考生须自觉进行体温测量、健康状况监测，如实填写《健康承诺书》，参加考试时将《健康承诺书》和考前48小时内核酸检测阴性纸质证明交考点工作人员备案。考生须与他人保持安全距离；考生在进入考场前和考试过程中要全程佩戴口罩。新冠肺炎疑似患者、确诊病例接触者、已治愈未超过14天的病例以及考前21天内从境外、高风险等级地区回鲁的、考前14天内从中风险等级地区回鲁的、居住社区21天内发生疫情的、考前有发热（体温 $\geq 37.3^{\circ}\text{C}$ ）或其他呼吸道疾病症状的考生，不允许进入考点参加考试。

2. 考生须佩戴口罩，出示健康码、通信大数据行程卡（带星号不准进入考点参加考试）；考生健康承诺书、48小时内核酸检测阴性证明，在考前40分钟到达考点，提早进行疫情防控有关检查、人脸识别和身份证验证

3. 考生一律凭准考证和二代身份证（原件）参加考试（临时身份证无效）。

4. 考生一律不得将纸、笔带入考场。

5. 第二外语考试统一使用百度输入法、微软输入法，请考生提前熟练掌握相关输入法操作技巧。

6. 请考生严格遵守考试纪律，有考试违纪或作弊行为的考生，取消其考试

成绩；凡有替考行为的考生，一律取消学士学位考试报考资格。

7. 请考生做好考前复习，不要听信有关学位外语复习或考试的虚假宣传和承诺，谨防上当受骗。

